

GÎTE - LA MAISON ECLUSIÈRE - GÉNELARD - BOURGOGNE



LA MAISON ECLUSIÈRE

Location de Vacances pour 12 à 14 personnes à Génelard. Le gîte met gracieusement à votre disposition 15 vélos, pour profiter de l'Eurovélo 6 le long des anciens chemins de halage !

<https://lamaisoneclusiere-genelard.fr>

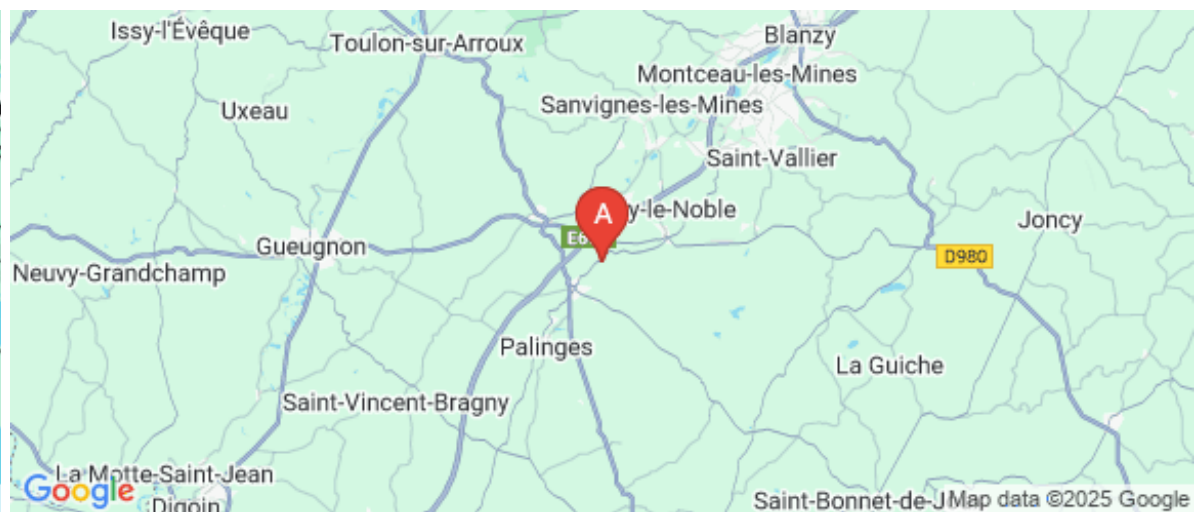




Commune de G nelard

  33 (0)3 85 79 20 74

A G te - La Maison Eclusi re - G nelard -
Bourgogne : 23 chemin de Civry 71420
GENELARD





Gîte - La Maison Eclusière - Génélard - Bourgogne



Maison



13

personnes
(Maxi: 14
pers.)



4

chambres



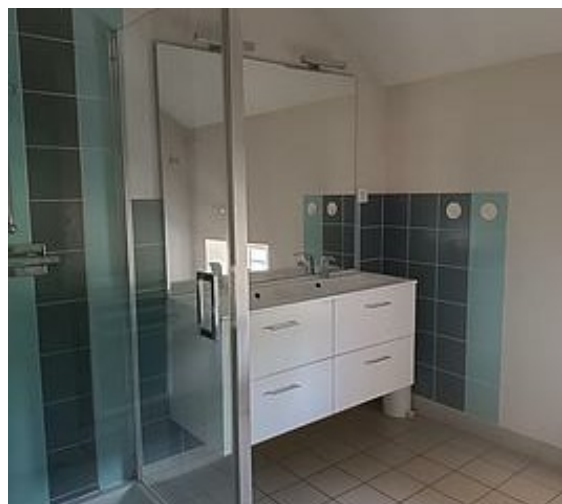
210

m2



Au bord du Canal du Centre, à 3km du bourg de G nelard, cette ancienne maison  clusi re connaît une seconde vie gr ce   d'importants travaux de r novation et d'agrandissement, et s'est m tamorphos e en un g te accueillant et insolite, pour 15 personnes. Deux terrasses permettent de profiter de la vue sur le canal ou sur le jardin. Rez-de-chauss e: vaste pi ce   vivre avec salon (TV, po le   bois granul s, canap  convertible 2 personnes en appoint), espace repas et cuisine  quip e (2 r frig rateurs, cong lateur, plaques induction, 2 fours, lave-vaisselle, micro-ondes, etc.); 2 chambres (1 lit 160cm, 3 lits 90cm), salle de douche, WC, le tout accessible aux personnes   mobilit  r duite. Au 1er  tage : 1 chambre (1 lit 160cm) avec salle de douche privative, 1 chambre (6 lits 90cm), salle de douche ind pendante et WC. Internet WIFI. Terrain de 4200m  (non clos) avec pelouse et parking. Sur les terrasses : salon de jardin et barbecue. Buanderie avec lave-linge et s che-linge. Lit b b  et chaise haute. M nage de fin de s jour   la charge du locataire, il sera demand  un suppl ment de 120   s'il n'est pas fait. **EXCEPTIONNEL** : ce g te met gracieusement   votre disposition 15 v los, pour profiter de l'Eurov lo 6 le long des anciens chemins de halage !





Pièces et équipements

Chambres	Chambre(s): 4	dont PMR ⓘ: 2
	Lit(s): 10	dont Suite: 1
		dont lit(s) 1 pers.: 8
		dont lit(s) 2 pers.: 2
Salle de bains / Salle d'eau	Salle de bains avec douche	
	Salle(s) d'eau (avec douche): 2	
WC	WC: 3	
Cuisine	Cuisine	
	Congélateur	Four
	Lave vaisselle	Réfrigérateur
Autres pièces	Terrasse	
Media	Télévision	Wifi
Autres équipements	Lave linge privatif	Sèche linge privatif
Chauffage / AC	Chauffage	
Exterieur	Barbecue	Jardin
	Terrain non clos	
Divers		

Infos sur l'établissement



Communs

Habitation indépendante



Activités

Prêt de vélos



Réseaux

Accès Internet



Stationnement

Parking



Services

Location de draps et/ou de linge



Extérieurs

A savoir : conditions de la location

Arrivée	16 h 00
Départ	10 h 00
Langue(s) parlée(s)	Français
Annulation/ Prépaiement/ Dépot de garantie	
Moyens de paiement	
Ménage	
Draps et Linge de maison	
Enfants et lits d'appoints	Lit bébé
Animaux domestiques	Les animaux ne sont pas admis.

Tarifs (au 22/12/25)

Gîte - La Maison Eclésièrè - Gènelard - Bourgogne

En périodes de vacances scolaires : locations à la semaine uniquement. Hors vacances scolaires : possibilité de location pour 2 nuitées minimum.

Tarifs en €:	Tarif 1 nuit en semaine (L, M, M, J, D)	Tarif 1 nuit en weekend (V ou S)	Tarif 2 nuits weekend (V+S)	Tarif 7 nuits semaine
du 31/08/2025 au 19/12/2025			485€	750€
du 20/12/2025 au 03/01/2026				1090€

Mes recommandations

Toutes les Activités

Découvrir Creusot Montceau

OFFICE DE TOURISME CREUSOT MONTCEAU

WWW.CREUSOTMONTCEAUTOURISME.FR

**CREUSOT
MONTCEAU**
TOURISME



Le Cheval Blanc

☎ 03 85 57 06 34
28 Grande Rue

3.9 km
📍 PERRECY-LES-FORGES



Restaurant français, cuisine faite maison de saison. Terrasse intérieure ombragée.



Auberge du Vieux Chêne

☎ 03 85 24 10 49
Le Bourg
💻 <https://levieuxchenebaron.fr>

11.3 km
📍 BARON



C'est une ambiance conviviale que le chef vous propose. Les menus sont élaborés au fil des saisons en fonction des produits de saison. Chaque dimanche un menu différent vous est proposé.



Nota Bene

☎ 03 85 69 10 15
70 quai Jules Chagot
💻 <http://www.notabene.fr>

11.8 km
📍 MONTCEAU-LES-MINES



Le restaurant Nota Bene est situé en centre-ville de Montceau-les-Mines, face au pont levant. L'ambiance chaleureuse de cet établissement vous comblera le temps d'un repas. Cadre rénové au décor moderne, 150 couverts, salles climatisées, véranda et terrasse.



Plan d'eau du Fourneau

Le Fourneau

4.1 km
📍 PALINGES



Plan d'eau ouvert à la pêche (carte fédérale), aire de jeux pour enfants, terrain de volley, aire de pique-nique. Idéal pour une sortie en famille ou entre amis!



Aéroclub du Bassin Minier

☎ 03 85 79 10 83
Thomasse 2, Rue de l'Aérodrome
💻 <http://www.aeroclub-montceau-creusot.fr>

5.7 km
📍 POUILLOUX



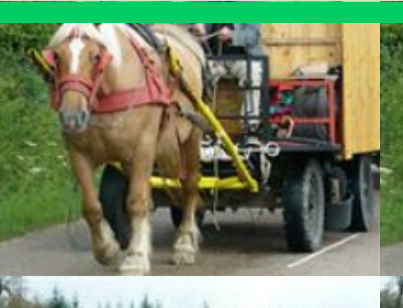
École de pilotage avion et ULM, découverte de la région en avion et ULM, vols découverte (durée 15 ou 30 minutes). Pour les diverses activités proposées, contacter directement le club. L'activité est réservée aux licenciés.

Mes recommandations (suite)

Toutes les Activités

Découvrir Creusot Montceau

OFFICE DE TOURISME CREUSOT MONTCEAU
WWW.CREUSOTMONTCEAUTOURISME.FR



Roulottes en Bourgogne

☎ 03 85 57 90 48
23, rue Jean Catelas
💻 <https://www.garenne-nature.fr>

8.3 km
📍 SAINT-VALLIER



Association qui œuvre pour la sauvegarde du cheval de trait. Promenade en calèche à l'heure, journée. Randonnée en roulottes au week-end, à la semaine. Un guide vous racontera l'histoire locale. La roulotte peut accueillir une famille, elle est équipée d'espaces couchage, d'accessoires de cuisine. En route pour la vie de bohème, au cœur de l'inoubliable.



Location de vélos à assistance électrique

☎ 03 85 69 00 00/03 85 55 02 46
Capitainerie Quai Général de Gaulle

12.2 km
📍 MONTCEAU-LES-MINES



L'Office de Tourisme Creusot Montceau vous propose la location de vélos à assistance électrique toute l'année. Siège enfant, remorque et sacs disponibles à la location. Casques mis à disposition gratuitement. Réservation obligatoire.



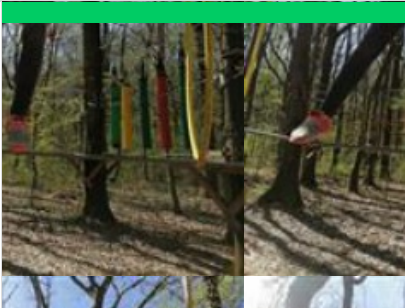
Diverti'Parc

☎ 03 85 79 59 08
529 route de la défiche
💻 <http://www.divertiparc.com>

13.2 km
📍 TOULON-SUR-ARROUX



Venez partager une expérience insolite et festive pour les 25 ans de Diverti'Parc ! Découvrez un PARC INEDIT – INSOLITE – CREATIF – MYSTERIEUX : • Labyrinthes végétaux géants et jeux insolites XXL • Parcours d'agilité, mer de filets en forêt et sentier pieds-nus • Escape game nature et Explor'Games® • Salle de sport ludique et interactive • Disc-golf, location de vélos et parcours de course d'orientation • Collection inédite de jeux en bois • Jardin zoologique avec 20 races de Vaches et voyage immersif sonore • Enigmes, olympiades et défis insolites pour adultes et enfants • Le BON PLAN Famille 2025 : le Séjour Insolite en Vache Ecolodge (hébergement 12 couchages) avec accès illimité 2 jours Diverti'Parc et Vallée des Corsaires ! Nouveautés 2025 : "Le Labyrinthe des pépites" Participez à la pose des premières briques en argile et contribuez à la création d'un tout nouvel espace de jeu



Yapluka Park Creusot - Montceau

474 route des Thibourins (D90)
💻 <https://www.yaplukapark.fr/blanzay>

14.5 km
📍 BLANZAY



Yapluka Park, c'est 3h d'une aventure sur plusieurs parcours originaux dans les branches qui vous mèneront parfois à plus de 15 m de hauteur ! Ainsi que son saut dans le vide légendaire de 14m. Parcours pour les petits à partir de 3 ans, ainsi qu'un espace dédié. Parcours aériens, ludiques, sportifs, mais dont on vient toujours à bout parce que Yapluka Park c'est avant tout une aventure à vivre en famille ! Une aventure totalement sécurisée grâce à l'installation sur l'ensemble des parcours d'une ligne de vie continue : les sensations sont garanties, le stress en moins ! Parc aventure en hauteur. Vous trouverez à Yapluka Park différents parcours acrobatiques et de nombreuses formules pour les familles ou les sorties entre amis (anniversaires, cousinades, enterrements de vie de célibataire) ; un accueil professionnel, chaleureux et pédagogique pour les sorties scolaires (dès la maternelle), pour les associations et les entreprises



Piscine Daniel Decerle - La Guiche

☎ 03 85 24 51 17
Les Bruyères
💻 <https://enclunisois.fr/actions/culture-lois>

15.4 km
📍 LA GUICHE



Lieu de détente et de loisirs incontournable dans la région, ouvert de mars à novembre, nichée dans un cadre verdoyant, avec son bassin de 25m x 8m, son espace détente avec jets massant et son solarium en pleine nature, la piscine couverte Daniel Decerle vous accueille. En été, la piscine s'ouvre sur une vaste plage extérieure, avec transats à disposition et possibilité de se restaurer (boissons fraîches, glaces, gourmandises). Une aire de jeux avec tyrolienne et jeux de grimpe amusera les enfants âgés de 4 à 12 ans. Parallèlement aux ouvertures tout public, nous vous proposons de nombreuses activités aquatiques comme l'aqua bike, le circuit training, l'aqua boxing, l'aqua sculpt, l'aquaphobie, l'apprentissage et le perfectionnement des 4 nages mais aussi pour les plus jeunes de 4 à 6 ans des séances de familiarisation aquatique. Les associations ont également la possibilité de réserver un

Mes recommandations (suite)



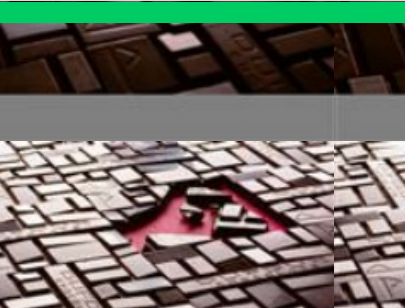
Karting Alcava Gueugnonnais

Zone de loisirs de Chazey

15.6 km
GUEUGNON



Organisation de journées / demi-journées et soirées. Pour les groupes : séminaires, anniversaires, comités d'entreprises, direction d'entreprises, associations et familles. Pour les particuliers : suivant horaires, hors plages horaires sur réservation. 24 kartings SODI RT10 V2 270 cm3 et 15 kartings ALPHA KTCS 270 cm3 avec châssis carbone pour les groupes. 22 kartings enfants SODI LR5 pour les 7-13 ans. 10 quads pour enfants de 7 à 14 ans. 3 karts mini-kids pour enfants de 3 ans à 6 ans. Chronométrage électronique avec visualisation en direct sur grand écran et feuille d'émargement pour chaque session correspondant à tous les tours chronométrés. Terrasse de 80 m² avec vue panoramique. Nouveauté 2025 : nouvelle piste 810m de long x 8m de largeur très technique et agréable, vitesse, sensations et émotions garanties !



Chocolats Dufoux - Cours de chocolat

03 85 28 08 10

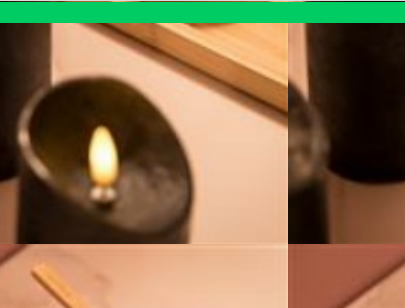
Pôle d'activités du charolais

<http://www.chocolatsdufoux.com>

17.5 km
CHAROLLES



Faites découvrir à vos proches l'univers du chocolat à travers un atelier Dufoux. Tous les samedis matin, nous animons un cours où les participants apprennent quelques recettes, notamment celle du Conquistador, puis s'initient à la technique du trempage. Les élèves fabriquent des ganaches avec des ingrédients et le matériel de la chocolaterie et apprennent les gestes adéquats auprès du (ou des) chef qui encadre. La matinée atteint son apogée avec l'enrobage des fourrages, moment privilégié pour échanger ses impressions et partager quelques fous rires.



Spa et Institut de beauté Maison Doucet

03 85 24 24 51

5 Avenue de la Libération

<https://maison-doucet.com/fr/reservation>

17.9 km
CHAROLLES



Offrez-vous un moment de détente, dans ce lieu cosy et chaleureux, où tout est mis en œuvre pour vous proposer une parenthèse relaxante. Laissez-vous séduire par des soins, modelages, rendez-vous beauté ou bien par les différents équipements tels que le sauna japonais, le hammam et sauna, les jacuzzis intérieur et extérieur pour vous ressourcer, loin du stress quotidien.



Chemin d'interprétation de la tranchée du canal

2.4 km



C'est l'une des trois tranchées du canal du Centre. Le parcours pédagogique présente le canal du Centre d'hier à aujourd'hui, l'activité industrielle qui s'est développée avec le transport des marchandises par le canal, la vie dans la cité et les autres monuments emblématiques et cet ouvrage remarquable à part entière dans son environnement naturel. Le site est jalonné de panneaux d'interprétation.



Pôle culturel et touristique, Centre d'Interprétation de la Ligne de Démarcation

03 85 79 23 12

Place du Bassin

<https://www.genelard.fr/le-centre-d-interp>
1.8 km
GENELARD



La Saône-et-Loire fut l'un des 13 départements français traversés par la ligne de démarcation entre juin 1940 et février 1943. Le Centre d'Interprétation de la Ligne de démarcation, unique en France, a pour but de faire connaître l'histoire de la ligne de démarcation et des autres lignes, instaurées par l'occupant en France pendant la Seconde Guerre mondiale, à travers la vie quotidienne des gens de l'époque. Le centre d'interprétation est installé au Pôle culturel et touristique qui accueille aussi une salle d'exposition temporaire et la bibliothèque municipale.

Mes recommandations (suite)

Toutes les Activités

Découvrir Creusot Montceau

OFFICE DE TOURISME CREUSOT MONTCEAU
WWW.CREUSOTMONTCEAUTOURISME.FR

**CREUSOT
MONTCEAU**
TOURISME



La Briqueterie

☎ 03 85 57 30 74#03 85 79 12 90
Route du Canal - D 974

3.6 km
📍 CIRY-LE-NOBLE



2

Ancienne usine céramique spécialisée dans la production de briques réfractaires et produits en grès implantée à la fin du XIXe siècle. Site en partie réhabilité. La visite permet de découvrir le processus de fabrication de produits céramiques du début du XXe siècle, dans un site en dimensions réelles : bâtiments, machines, énergie motrice, fours, moyens de transport.



Église Saint-Pierre et Saint-Benoît

☎ 03 85 79 32 94#06 59 90 00 01
Place de l'Eglise

3.9 km
📍 PERRECY-LES-FORGES



3

Classée monument historique, l'église Saint-Pierre et Saint-Benoît de Perrecy est un des plus beaux exemples de l'art roman en Bourgogne. La nef primitive romane a été construite au début du XIe siècle et présente une architecture très dépouillée. Au XIIe siècle, elle est agrandie par l'ajout d'une travée et du narthex au riche décor sculpté : chapiteaux au décor végétal ou animalier et tympan orné d'un Christ en majesté. Plus tard, au cours du XVe siècle, le chœur sera reconstruit dans le style gothique. L'église est entourée d'un vaste parc récemment réaménagé qui met en valeur l'architecture de l'édifice. L'édifice a fait l'objet dernièrement d'une longue campagne de travaux de restauration qui a permis de rendre à la nef toute sa beauté.



Eglise Notre-Dame-de-l'Assomption

☎ 03 85 79 20 36
Rue de l'Eglise
🌐 <https://tourisme.legrandcharolais.fr/>

5.3 km
📍 PALINGES



4

Le clocher octogonal et le chevet du XIIème siècle sont inscrits aux Monuments Historiques depuis le 19 novembre 1976. La principale campagne de construction de l'édifice date du XIIème siècle.



Château de Digoine

☎ 03 85 70 20 27
Lieu-dit Digoine 22 route de Digoine
🌐 <http://www.chateaudedigoine.fr>

7.7 km
📍 PALINGES



5

Monument historique meublé XVIIIe, le château de Digoine, situé au cœur d'un vaste domaine de 35 hectares, est un témoin de notre patrimoine passé mais également présent, que nous prenons plaisir à vous faire découvrir au quotidien. Les jardins classés "Jardin Remarquable" sont à découvrir en visite libre. Le théâtre à l'italienne de 1842, restauré depuis 2022, a accueilli Jacques Offenbach ou encore Sarah Bernhardt. Le Château de Digoine est également un lieux de tournage emblématique de l'émission "Secrets d'Histoire", présentée par Stéphane Bern, créée et toujours produite par le propriétaire des lieux M. Jean-Louis Rémylleux.



La Biquetterie

☎ 06 32 95 33 76
Sur la Chaussée 393 Chemin du Grand Pré

6.2 km
📍 MARTIGNY-LE-COMTE



1

Mylène et Ludo se sont installés en 2010 en plein cœur du Charolais pour élever leurs biquettes et produire de délicieux fromages.

Mes recommandations (suite)

Toutes les Activités

Découvrir Creusot Montceau

OFFICE DE TOURISME CREUSOT MONTCEAU
WWW.CREUSOTMONTCEAUTOURISME.FR

**CREUSOT
MONTCEAU**
TOURISME



Maison du Charolais

☎ 03 85 88 04 00

43 route de Mâcon

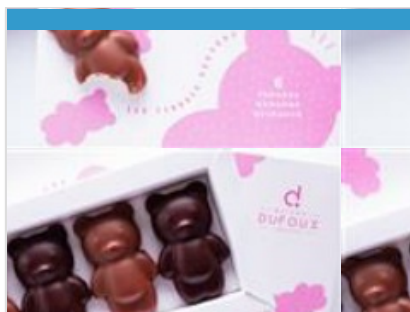
💻 <http://www.maison-charolais.com>

17.3 km

📍 CHAROLLES



Une boutique vous propose des produits du terroir (viande de bœuf, fromages de chèvres, terrines, miel, confiseries...) et de l'artisanat. Située le long de la RCEA, la Maison du Charolais est "LA" vitrine terroir qui vous dévoile tous les secrets sur la race bovine charolaise. Grâce à un espace muséographique ludique et un panorama sur le bocage charolais, l'équipe vous expliquera comment la charolaise transforme l'herbe en viande de qualité.



Maison Dufoux

☎ 03 85 28 08 10

ZI CHAMP DU VILLAGE

💻 <http://www.chocolatsdufoux.com>

17.5 km

📍 CHAROLLES



Un espace gourmand ultra-moderne qui séduit une clientèle de passage et les passionnés de douceurs chocolatées de toute la région. Visites pédagogiques : En juillet-août, . Le reste de l'année (sauf décembre et janvier) visites sur rendez-vous pour les groupes à partir de 20 personnes. Durée de la visite 1h15.



